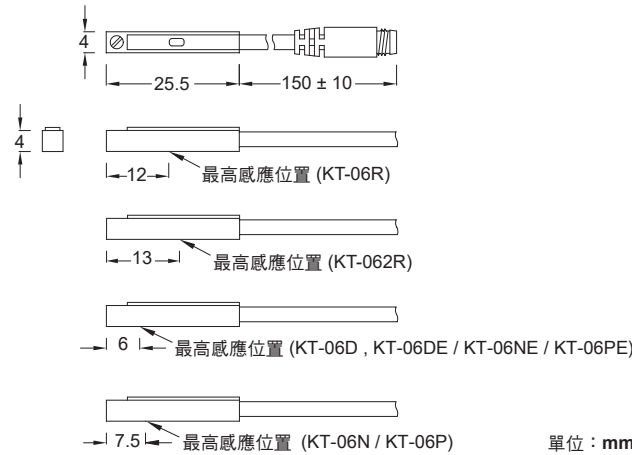


# KT-06 系列



## 尺寸圖

KT-06R, KT-062R, KT-06D, KT-06DE, KT-06N, KT-06NE,  
KT-06P, KT-06PE /  
KT-06R-QD, KT-062R-QD, KT-06D-QD, KT-06DE-QD,  
KT-06N-QD, KT-06NE-QD, KT-06P-QD, KT-06PE-QD



## M8 公頭接線方式

- 三線式 ( QD )
  - 1 棕色 (+)
  - 4 黑色 ( OUT )
  - 3 藍色 (-)
- 二線式 ( QD )
  - 1 棕色 (+)
  - 4 不使用
  - 3 藍色 (-)
- 二線式 ( 歐式接線 EQD )
  - 1 棕色 (+)
  - 4 藍色 (-)
  - 3 不使用

## 規格表

型號	KT-06R	KT-062R	KT-06D	KT-06DE	KT-06N	KT-06NE	KT-06P	KT-06PE
接線圖								
規格說明								
配線方式	2 線式				3 線式			
開關邏輯	SPST 常開型		電子式無接點, 常開型					
輸出接點型式	有接點		無接點		無接點 NPN 型		無接點 PNP 型	
使用電壓範圍	5 ~ 120 V DC / AC	5 ~ 240 V DC / AC	10 ~ 28 V DC		5 ~ 30 V DC			
最大開關電流	100 mA max.		4 ~ 40 mA max.	50 mA max.	200 mA max.			
接點容量 *1	10 W max.		1.1 W max.	1.5 W max.	6 W max.			
消耗電流					8 mA @ 24 V DC max.	6 mA @ 24 V DC max.	8 mA @ 24 V DC max.	6 mA @ 24 V DC max.
內部電壓降	3.5 V max.			3.7 V max.	1 V @ 200 mA max.	0.5 V @ 200 mA max.	1 V @ 200 mA max.	0.5 V @ 200 mA max.
洩漏電流	-		1 mA max.	0.1 mA (40 uA) max.	0.01 mA max.			
指示燈顏色	紅色 LED	綠色 LED	紅色 LED				綠色 LED	
電線	Ø2.8, 2C, PUR				Ø2.8, 3C, PUR			
最大切換工作頻率	200 Hz		1000 Hz max.					
感應磁場強度 *2	70 高斯		40 高斯	40 ~ 1000 高斯	40 高斯	40 ~ 1000 高斯	40 高斯	40 ~ 1000 高斯
使用溫度範圍	-10 ~ 70 °C							
耐衝擊 *3	30 G		50 G					
耐振動 *4	9 G							
保護構造等級	IEC 60529 IP67							
保護回路 *5	1		4	3, 4	2, 3, 4	3, 4	2, 3, 4	3, 4

備註:

\* 1. 不可超過接點容量 ( P = VxI )

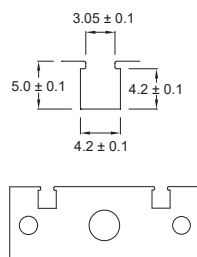
\* 2. 量測使用之標準磁石: Ø15.5 x Ø8 x 5t (異方性橡膠磁石)

\* 3. 正弦波 / X、Y、Z 3 軸向 / 每一軸向 3 回 / 每一回時間 11 ms

\* 4. 復振幅 1.5 mm / 10 Hz - 55 Hz - 10 Hz 掃頻, 持續 1 分鐘 / 每次 X、Y、Z 軸向操作 1 小時

\* 5. 1 = 無 / 2 = 輸出短路保護 / 3 = 電源逆接保護 / 4 = 突波吸收保護

## 溝槽尺寸圖



單位: mm